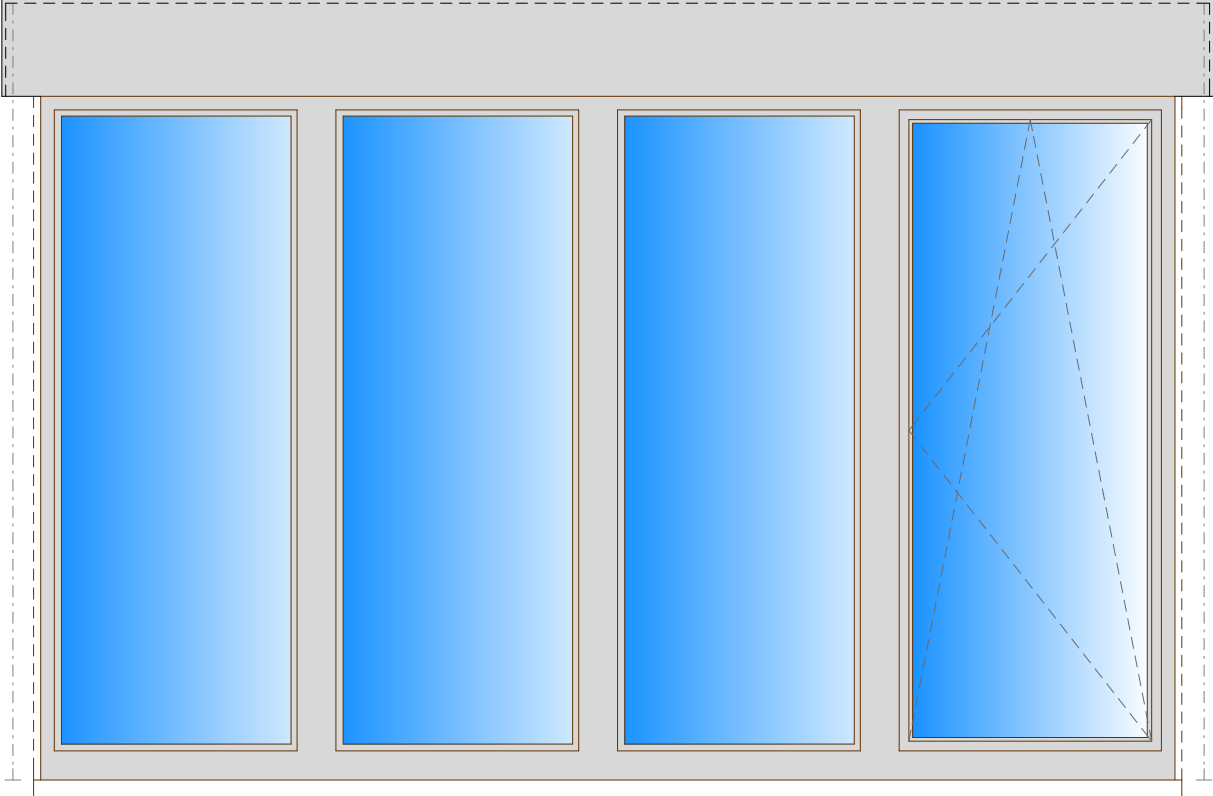
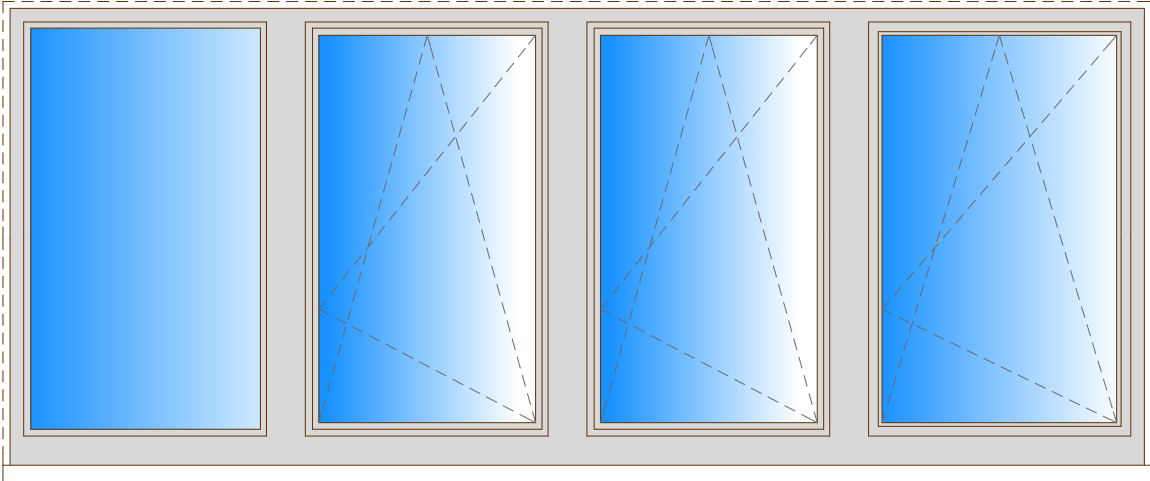


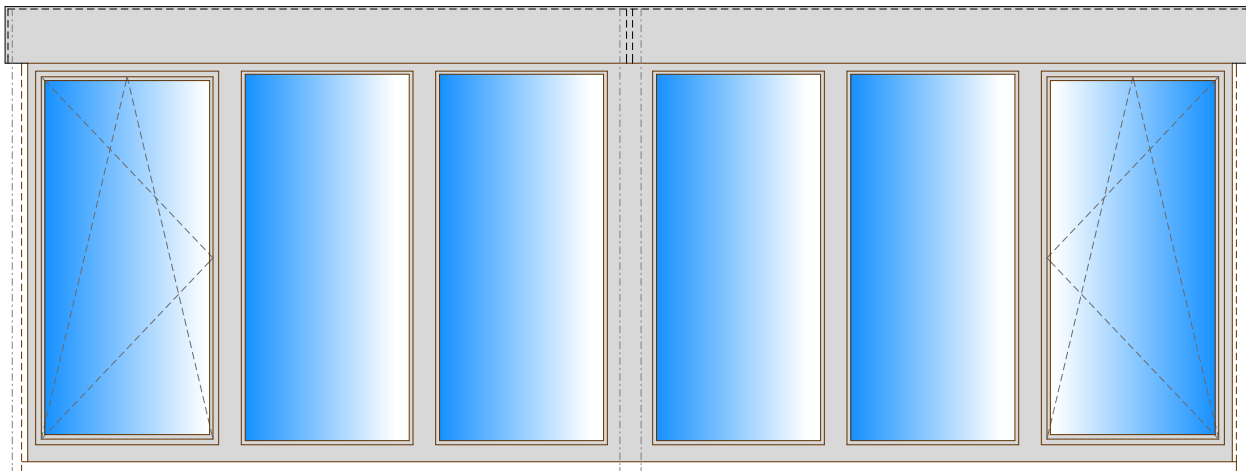
HLAVNÍ INŽENÝR PROJEKTU	Ing. MIROSLAV POLÁČEK polacek@statika-dynamika.cz	 architektura • komplexní stavební projekce W: www.statika-dynamika.cz • T: +420 608 267 712	
ZODPOVĚDNÝ PROJEKTANT	Ing. FRANTIŠEK HAJDA info@statika-dynamika.cz		
NAVRHL	Ing. ANTONÍN HALLA halla@statika-dynamika.cz		
VYPRACOVAL	Ing. ANTONÍN HALLA halla@statika-dynamika.cz		
INVESTOR	Krajská zdravotní, a.s.; IČ: 25 488 627, DIČ: CZ25 488 627 Sociální péče 3316/12A, 401 13 Ústí nad Labem, Česká republika		
MÍSTO STAVBY	Č. PARCELY: parc.č. 1296/27, budova bez čísla popisného KRAJ: Ústecký K.Ú.: Bukov [755 096]		
OBJEKT SO-01	D.1.1. ARCHITEKTONICKO-STAVEBNÍ ŘEŠENÍ D.1.1.2.4 SKLADBY A VÝPISY		
OBSAH VÝKRESU VÝPIS SESTAV OKEN			
AKCE: REVITALIZACE OBJEKTU D KRAJSKÉ ZDRAVOTNÍ a.s. - MASARYKOVY NEMOCNICE V ÚSTÍ NAD LABEM, o.z.			
DATUM	8/2016	ZAKÁZKOVÉ ČÍSLO GP	PARÉ
FORMÁT		16 - 128 - 7 - 5.2	
STUPEŇ PD JEDNOSTUPŇOVÁ PROJEKTOVÁ DOKUMENTACE	MÉRITKO	ČÍSLO VÝKRESU D.1.1.2.4	02
DSJ			

OZNAČENÍ O1	POČET KUSŮ 16	ROZMĚR ŠÍŘKA 3 000 VÝŠKA 1 800
<p>POPIS RÁM + KŘÍDLO celohliníkové provedení s přerušeným tepelným mostem, minimálně tříkomorový systém, rozměry rámu (stavební hloubka) dle dodavatele</p> <p>ČLENĚNÍ členění na čtyři křídla - 3x fix, 1x kyvně otevíravé plocha jednotlivých křídel dále bez členění</p> <p>BAREVNOST Rám a zasklení shodná barva interiér a exteriér shodná barva (dle investora) barevnost: stříbrný elox těsnění šedivé (příplatkové)</p> <p>ZASKLENÍ izolační stžsko, složené dle dodavatele meziskelní teplý distanční rámeček</p> <p>KOVÁNÍ standardní kování na čtyřbodové otevírání (kyvně otevíravé) klička v barvě okna (stříbrný matný)</p> <p>FYZIKÁLNÍ VLASTNOSTI součinitel prostupu tepla okna $U_w = \min. 1,2 \text{ W/m}^2\text{K}$ součinitel prostupu tepla zasklení $U_g = 0,5 - 0,6 \text{ W/m}^2\text{K}$</p>		<p>PŘÍSLUŠENSTVÍ PARAPET VNĚJŠÍ hliníkový tažený/ohýbaný; není součástí výpisu okna - vykázán samostatně</p> <p>PARAPET VNITŘNÍ součástí dodávky okna! plastový, bílý, rozměry dle okna a otvoru</p> <p>ŽALUZIE VENKOVNÍ součást dodávky okna! elektricky ovládané, barva shodná s oknem, rozměry dle otvoru! vodící lišty/lanka hliníkový box, na fasádě přiznaný (na všech oknech shodný), barva boxu shodná s barvou okna kotvení součástí dodávky</p> <p>ŽALUZIE VNITŘNÍ nejsou</p> <p>OSTATNÍ provedení připojovací spáry funkčními páskami dle ČSN 74 6077 uložení spodního rámu na tepelně izolační distanční rámeček kotvení přizpůsobit lehké ocelové konstrukci stavby!</p>
<p>GRAFICKÉ SCHÉMA</p> 		
<p>POZNÁMKY</p> <ul style="list-style-type: none"> - výplně otvorů budou vestavovány do ocelové konstrukce nástavby, nutná koordinace výstavby a použitých profilů stěnového systému s dodavatelem okna! - před objednávkou musí být provedeno přesné zaměření každého otvoru zvlášť, včetně rozměrů parapetů - při realizaci musí být koordinovány požadavky na kotvení oken i exteriérových žaluzií - výpis oken nenahrazuje Nabídkový či objednávkový list, slouží pouze pro specifikaci vlastností výplní otvorů - umístění otevírání je pouze schématické a bude upřesněno zástupci investora při realizaci - veškeré barevné provedení i fyzikální vlastnosti mohou být upřesněny / měněny při realizaci investorem 		

OZNAČENÍ 02	POČET KUSŮ 1	ROZMĚR ŠÍŘKA 3 000 VÝŠKA 1 200
<p>POPIS RÁM + KŘÍDLA celohliníkové provedení s přerušeným tepelným mostem, minimálně tříkomorový systém, rozměry rámu (stavební hloubka) dle dodavatele</p> <p>ČLENĚNÍ členění na čtyři křídla - 1x fix, 3x kyvně otevíravé plocha jednotlivých křídel dále bez členění</p> <p>BAREVNOST Rám a zasklení shodná barva interiér a exteriér shodná barva (dle investora) barevnost: stříbrný elox těsnění šedivé (příplatkové)</p> <p>ZASKLENÍ izolační stžsko, složené dle dodavatele meziskelní teplý distanční rámeček</p> <p>KOVÁNÍ standardní kování na čtyřbodové otevírání (kyvně otevíravé) klička v barvě okna (stříbrný matný)</p> <p>FYZIKÁLNÍ VLASTNOSTI součinitel prostupu tepla okna $U_w = \min. 1,2 \text{ W/m}^2\text{K}$ součinitel prostupu tepla zasklení $U_g = 0,5 - 0,6 \text{ W/m}^2\text{K}$</p>		<p>PŘÍSLUŠENSTVÍ PARAPET VNĚJŠÍ hliníkový tažený/ohýbaný; není součástí výpisu okna - vykázán samostatně</p> <p>PARAPET VNITŘNÍ součástí dodávky okna! plastový, bílý, rozměry dle okna a otvoru</p> <p>ŽALUZIE VENKOVNÍ nejsou</p> <p>ŽALUZIE VNITŘNÍ nejsou</p> <p>POŽADAVKY POŽÁRNÍ BEZPEČNOSTI minimální otevíravá plocha $2,0 \text{ m}^2$ ovládání otevírání maximálně 1,5m nad úroveň podlahy</p> <p>OSTATNÍ provedení připojovací spáry funkčními páskami dle ČSN 74 6077 uložení spodního rámu na tepelně izolační distanční rámeček kotvení přizpůsobit lehké ocelové konstrukci stavby!</p>
<p>GRAFICKÉ SCHÉMA</p> 		
<p>POZNÁMKY</p> <ul style="list-style-type: none"> - výplně otvorů budou vestavovány do ocelové konstrukce nástavby, nutná koordinace výstavby a použitých profilů stěnového systému s dodavatelem okna! - před objednávkou musí být provedeno přesné zaměření každého otvoru zvlášť, včetně rozměrů parapetů - při realizaci musí být koordinovány požadavky na kotvení oken i exteriérových žaluzií - výpis oken nenahrazuje Nabídkový či objednávkový list, slouží pouze pro specifikaci vlastností výplní otvorů - umístění otevírání je pouze schématické a bude upřesněno zástupci investora při realizaci - veškeré barevné provedení i fyzikální vlastnosti mohou být upřesněny / měněny při realizaci investorem 		

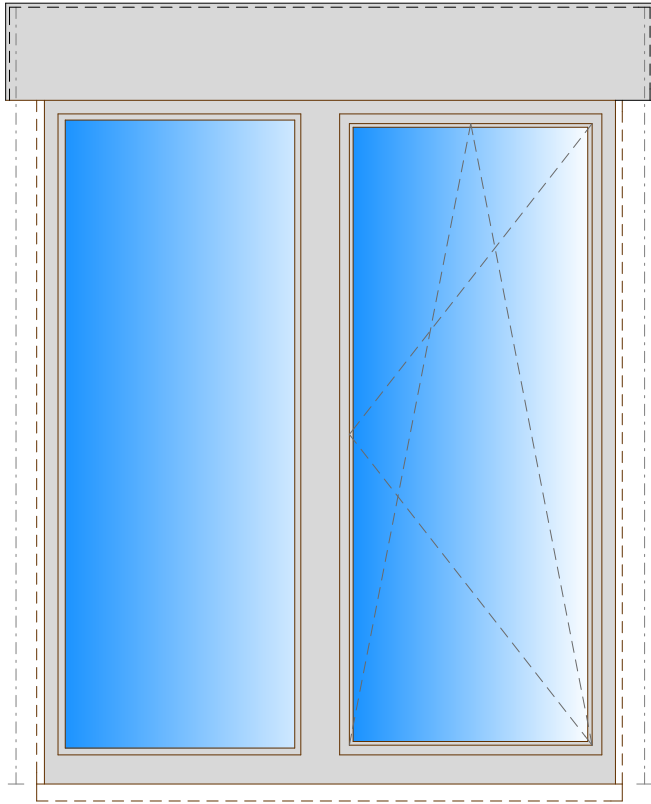
OZNAČENÍ 03	POČET KUSŮ 1	ROZMĚR ŠÍŘKA 5 400 VÝŠKA 1 800
<p>POPIS RÁM + KŘÍDLA celohliníkové provedení s přerušným tepelným mostem, minimálně tříkomorový systém, rozměry rámu (stavební hloubka) dle dodavatele vzhledem k rozměrům okna (celkové šířce) musí dojít ke koordinaci dodavatele stěnového systému a dodavatele výplně otvorů - střední sloupek ve standardním provedení / rozšíření pro krytí nosného prvku v interiéru / nosné provedení středního sloupku okna</p> <p>ČLENĚNÍ soulměrné členění na dvakrát tři křídla (6) - 2x fix (4), 1x kyvně otevíravé (2) plocha jednotlivých křídel dále bez členění</p> <p>BAREVNOST Rám a zasklení shodná barva interiér a exteriér shodná barva (dle investora) barevnost: stříbrný elox těsnění šedivé (příplatkové)</p> <p>ZASKLENÍ izolační stžsklo, složené dle dodavatele meziskelní teplý distanční rámeček</p> <p>KOVÁNÍ standardní kování na čtyřbodové otevírání (kyvně otevíravé) klička v barvě okna (stříbrný matný)</p> <p>FYZIKÁLNÍ VLASTNOSTI součinitel prostupu tepla okna $U_w = \min. 1,2 \text{ W/m}^2\text{K}$ součinitel prostupu tepla zasklení $U_g = 0,5 - 0,6 \text{ W/m}^2\text{K}$</p>		<p>PŘÍSLUŠENSTVÍ PARAPET VNĚJŠÍ hliníkový tažený/ohýbaný; není součástí výpisu okna - vykázán samostatně</p> <p>PARAPET VNITŘNÍ součástí dodávky okna! plastový, bílý, rozměry dle okna a otvoru</p> <p>ŽALUZIE VENKOVNÍ součást dodávky okna! na tomto okně budou umístění DVĚ exteriérové žaluzie, každá na autonomním ovládání elektricky ovládané, barva shodná s oknem, rozměry dle otvoru! vodící lišty/lanka hliníkový box, na fasádě přiznaný (na všech oknech shodný), barva boxu shodná s barvou okna kotvení součástí dodávky</p> <p>ŽALUZIE VNITŘNÍ nejdou</p> <p>OSTATNÍ provedení připojovací spáry funkčními páskami dle ČSN 74 6077 uložení spodního rámu na tepelně izolační distanční rámeček kotvení přizpůsobit lehké ocelové konstrukci stavby!</p>

GRAFICKÉ SCHÉMA



POZNÁMKY

- výplně otvorů budou vestavovány do ocelové konstrukce nástavby, nutná koordinace výstavby a použitých profilů stěnového systému s dodavatelem okna!
- před objednávkou musí být provedeno přesné zaměření každého otvoru zvláště, včetně rozměrů parapetů
- při realizaci musí být koordinovány požadavky na kotvení oken i exteriérových žaluzií
- výpis oken nenahrazuje Nabídkový či objednávkový list, slouží pouze pro specifikaci vlastností výplní otvorů
- umístění otevírání je pouze schématické a bude upřesněno zástupci investora při realizaci
- veškeré barevné provedení i fyzikální vlastnosti mohou být upřesněny / měněny při realizaci investorem

OZNAČENÍ O4	POČET KUSŮ 1	ROZMĚR ŠÍŘKA 1 500 VÝŠKA 1 800
<p>POPIS RÁM + KŘÍDLA celohliníkové provedení s přerušeným tepelným mostem, minimálně tříkomorový systém, rozměry rámu (stavební hloubka) dle dodavatele</p> <p>ČLENĚNÍ členění na dvě křídla - 1x fix, 1x kyvně otevíravé plocha jednotlivých křídel dále bez členění</p> <p>BAREVNOST Rám a zasklení shodná barva interiér a exteriér shodná barva (dle investora) barevnost: stříbrný elox těsnění šedivé (příplatkové)</p> <p>ZASKLENÍ izolační stžsklo, složené dle dodavatele meziskelní teplý distanční rámeček</p> <p>KOVÁNÍ standardní kování na čtyřbodové otevírání (kyvně otevíravé) klička v barvě okna (stříbrný matný)</p> <p>FYZIKÁLNÍ VLASTNOSTI součinitel prostupu tepla okna $U_w = \min. 1,2 \text{ W/m}^2\text{K}$ součinitel prostupu tepla zasklení $U_g = 0,5 - 0,6 \text{ W/m}^2\text{K}$</p>		<p>PŘÍSLUŠENSTVÍ PARAPET VNĚJŠÍ hliníkový tažený/ohýbaný; není součástí výpisu okna - vykázán samostatně</p> <p>PARAPET VNITŘNÍ součástí dodávky okna! plastový, bílý, rozměry dle okna a otvoru</p> <p>ŽALUZIE VENKOVNÍ součást dodávky okna! elektricky ovládané, barva shodná s oknem, rozměry dle otvoru! vodící lišty/lanka hliníkový box, na fasádě přiznaný (na všech oknech shodný), barva boxu shodná s barvou okna kotvení součástí dodávky</p> <p>ŽALUZIE VNITŘNÍ nejsou</p> <p>OSTATNÍ provedení připojovací spáry funkčními páskami dle ČSN 74 6077 uložení spodního rámu na tepelně izolační distanční rámeček kotvení přizpůsobit lehké ocelové konstrukci stavby!</p>
<p>GRAFICKÉ SCHÉMA</p> 		
<p>POZNÁMKY</p> <ul style="list-style-type: none"> - výplně otvorů budou vestavovány do ocelové konstrukce nástavby, nutná koordinace výstavby a použitých profilů stěnového systému s dodavatelem okna! - před objednávkou musí být provedeno přesné zaměření každého otvoru zvlášť, včetně rozměrů parapetů - při realizaci musí být koordinovány požadavky na kotvení oken i exteriérových žaluzií - výpis oken nenahrazuje Nabídkový či objednávkový list, slouží pouze pro specifikaci vlastností výplní otvorů - umístění otevírání je pouze schématické a bude upřesněno zástupci investora při realizaci - veškeré barevné provedení i fyzikální vlastnosti mohou být upřesněny / měněny při realizaci investorem 		